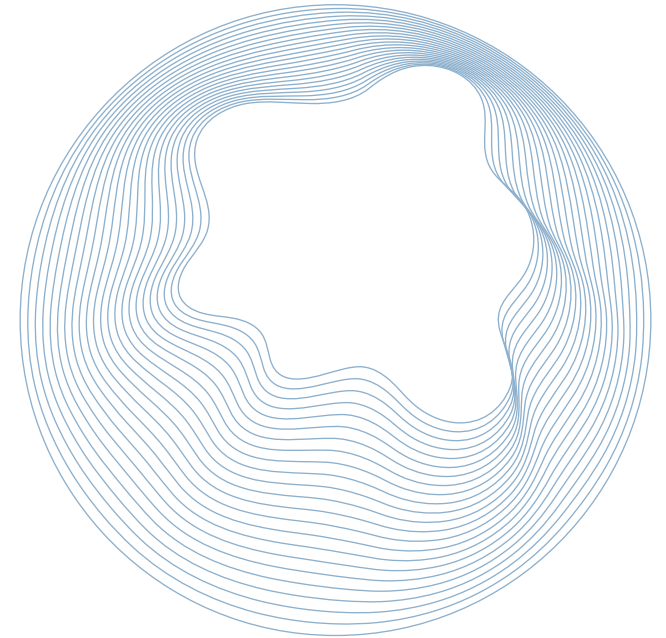
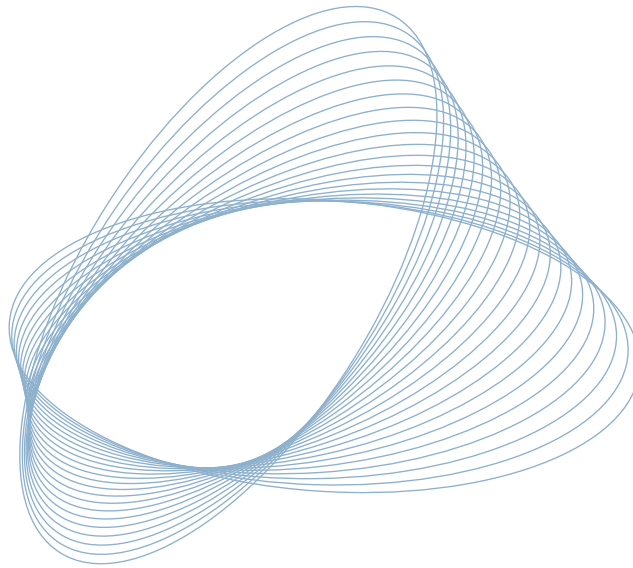
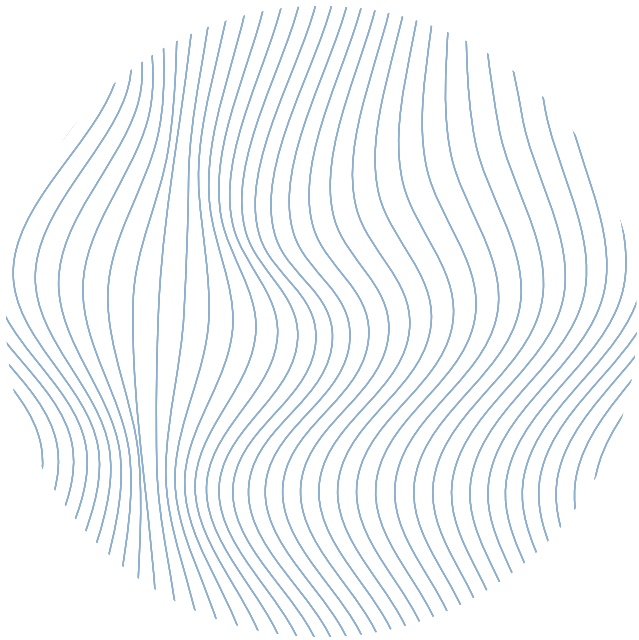


BEYOND SPACE

HDC LABS



Vision & Mission & Core Values
Corporate History
Key Industries

Brand Portfolio
Financial highlights & Patent
Certificate & Awards

R&D Center
Life Solution
Realty

Construction Solution
Affiliates



우리의 혁신이
공간의 경계를 허무는 순간,
한계 없이 확장되는
무한한 가능성을 발견합니다.

언제나 앞서가는 기술로
새로운 경험을 선사하는 것.

그 새로운 경험 속 삶의 영감을 통해서
우리의 삶을 새롭게 정의할 수 있도록

끝없는 여정 속 그 중심에는
언제나 HDC랩스가 함께 합니다.

HDC LABS

CEO Message

HDC랩스는 기술을 통해 공간의 가치를 확장하고,
삶에 영감을 더하는 경험 혁신 기업입니다.

끊임없이 변화하는 시대 속에서 더 나은 삶과 공간을 만들기 위해
꾸준히 도전해온 HDC랩스는 이제 단순한 기술 공급자를 넘어,
사람과 공간, 기술을 유기적으로 연결하며 일상을 새롭게 정의하는
스마트 솔루션 파트너로 자리매김했습니다.

이제, 부동산R114의 플랫폼 기술력과 방대한 부동산 데이터 역량이
더해지며, HDC랩스는 프롭테크 분야에서 강력한 경쟁력을 갖춘
혁신 기업으로 도약하고 있습니다.

데이터 분석을 통한 깊이 있는 인사이트, AI 기반의 첨단 기술력,
그리고 창의적인 사고를 바탕으로 도시, 생활, 업무 전반에 걸쳐
놀라운 경험과 진정한 삶의 가치를 제공합니다.

앞으로도 고객과 사회로부터 신뢰받는 디지털 전문기업으로서,
HDC그룹의 미래를 이끌어 나가겠습니다.

HDC랩스 대표이사 김 성 은

Contents

About HDC LABS

- 05 Value System
- 06 Corporate History
- 07 Key Industries
- 08 Financial highlights & Patent
- 09 Certificate & Awards
- 10 Brand Portfolio

Beyond HDC LABS

- 15 R&D Center
- 18 Life Solution
- 22 Realty
- 26 Construction Solution
- 30 Affiliates

Value System

Vision

Virtual Developer

HDC랩스는 현실과 스마트 서비스를 연결하는 버추얼 디벨로퍼입니다.
기술로 경계를 넘어 일상의 한계를 허물고,
새로운 삶의 가능성을 확장해 나갑니다.

Mission

기술로 공간의 경계를 허물고,
놀라운 경험과 삶의 영감을 제공하여 우리의 일상을
새롭게 정의합니다.

Core Value

고객 관찰 Customer Observation
당신의 하루 속에서 기술의 본질을 발견합니다.

사업에 대한 통찰 Business Insight
고객의 마음을 먼저 이해할 때, 비로소 진짜 혁신이 시작됩니다.

민첩한 실행 Move Agile
기술의 중심엔 사람이 있습니다. 우리는 누구보다 빠르게 변화를 현실로 만듭니다.

Corporate History

30년의 시간 동안, 우리는 변화를 두려워하지 않고
사람과 공간이 더 가까워지는 내일을 향해 묵묵히, 꾸준히 달려왔습니다.
이제 공간과 삶, 그리고 미래를 새롭게 정의하는
AIoT 플랫폼 기업으로 한 걸음 더 나아갑니다.

1990

HDC 아이콘트롤스

- 1999
- 현대정보기술(주) IBS사업부 사업 양수
 - (주)아이콘트롤스 창립
 - 기술연구소 설립
 - 현대산업개발(주) 계열사 편입

HDC 아이서비스

- 1992
- FMK(Facility Management Korea)(주) 창립
- 1999
- 현대산업개발(주) 계열사 편입

부동산 R114

- 1999
- 주식회사 모듈넷 법인 설립

2000

- 2001
- 현대산업개발(주) 기전 부문 사업 양수
- 2008
- 홈네트워크 단말기 개발
- 2009
- 베트남 현지 법인 설립

- 2000
- 아이서비스(주)로 사명 변경
- 2004
- 아이너싱홀 개원
- 2005
- 인테리어 사업 진출

- 2000
- 벤처기업 지정
- 2001
- 부동산114 주식회사로 법인명 변경
- 2006
- 부동산 통계솔루션 'REPS' 출시

2010

- 2011
- 대한민국 건설환경기술상 수상
- 2015
- 유가증권시장(KOSPI) 상장
- 2016
- BEMS 솔루션 개발
- 2017
- 제11회 대한민국 녹색에너지 우수기업 대상
- 2018
- HDC아이콘트롤스(주)로 사명 변경

- 2010
- 국내 1호 시설·클리닝 서비스 KS 인증 획득
- 2011
- 조경 사업 진출
- 2018
- HDC아이서비스(주)로 사명 변경
- 2019
- 모바일 관리 시스템(MICT) 구축·운영

- 2010
- 부동산114 모바일앱 오픈
- 2012
- 지역단위 인구 종합 통계 솔루션 'K-Atlas' 출시
- 2017
- 중강현실 서비스 '부동산GO' 앱 출시
 - 부동산 통계솔루션 'REPS 3.0' 버전 출시
 - 현대산업개발 그룹 편입
- 2019
- 구축형 부동산 통계솔루션 RIS 출시

2020

- 2020
- B2C 사업 진출 ('Bestin' 브랜드 론칭)

- 2020
- 원격 중앙 관제 시스템(RMS) 구축·운영
 - 소독·방역 사업 진출

- 2022
- 임대관리솔루션 RRS(realestate rent solution) 출시
 - 상업용시장분석솔루션 RCS (realestate commercial solution) 출시

HDC 랩스

- 2021
- HDC랩스(주) 출범
 - HDC아이콘트롤스(주)와 HDC아이서비스(주)의 합병

- 2022
- 소독 방역 사업 '베스틴 케어' 브랜드 서비스 런칭
 - 환경경영시스템 인증 ISO 14001 인증
 - 안전보건경영시스템 ISO 45001 인증

- 2023
- 건물종합관리 시스템 'insite' 출범
 - 부패방지 경영시스템 ISO 37001 인증

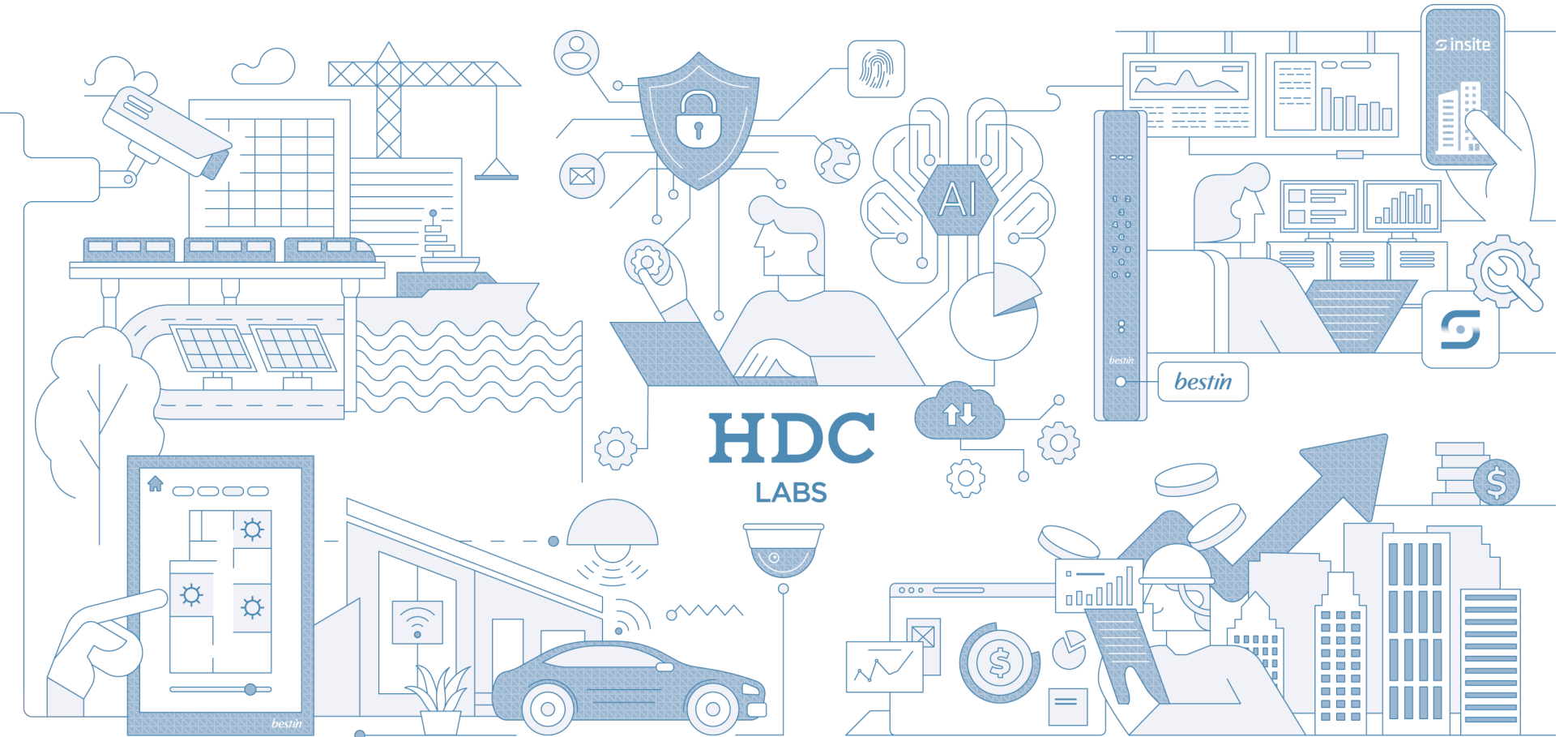
- 2024
- AI, 플랫폼, AIoT lab 신설
 - 제대군인고용 우수기업 인증
 - 인권경영시스템 인증
 - 한국 FM 학회 대상 수상 'insite'
 - 가족친화기업 인증

- 2025
- 부동산R114 영업 양수

Key Industries

One Stop Service For Smart Management

각자의 분야에서 한 획을 그은 세 이름, 이제 하나의 이름으로 만납니다.
복잡함은 덜어내고 스마트한 기술력을 더해 새로운 가능성을 함께 만들어갑니다.



건설솔루션

체계적인 시스템을 기반으로 스마트빌딩·소방·인테리어·인프라 전반의 솔루션을 제공합니다. 공간의 쾌적함과 안전성은 물론, 차별화된 가치를 실현합니다.

라이프솔루션

AI와 IoT 기반의 첨단 기술을 바탕으로 더 편리하고 가치 있는 일상을 실현합니다. 고객 만족을 넘어서는 프리미엄 주거 서비스를 제안합니다.

리얼티

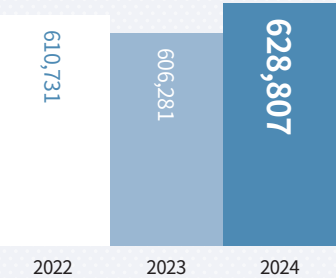
부동산 종합관리와 자산관리, 투자 운영 전반에 걸쳐 건물관리 토털 솔루션을 제공합니다. 자산 가치를 높이고 삶의 품격을 더합니다.

Financial highlights

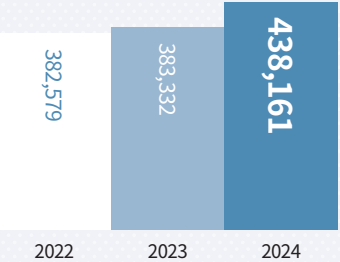
안정적인 성과와 견고한 재무 구조는 더 나은 내일을 위한 우리의 약속입니다.
탄탄한 기술력과 신뢰를 바탕으로, HDC랩스는 지속 가능한 미래를 만들어갑니다.

연결재무제표 (2022~2024년)

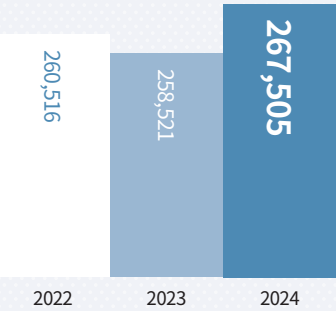
매출액



자산



자본



신용평가등급 (2024년 기준)

나이스디앤비	A+
이크레더블	A+
나이스평가정보	A-
한국평가데이터	A+

Patent

HDC랩스는 검증된 기술력과 다양한 인증을 바탕으로 앞서 나아갑니다.
더 많은 면허, 특허, 수상 내역은 HDC랩스 공식 홈페이지에서 확인하실 수 있습니다.

NO	명칭	등록번호	등록일
1	인공지능 모델 기반 실내 건축 공사의 하자를 탐지하기 위한 전자 장치 및 구동 방법	10-2809119-00-00	2025.05.13
2	전자 장치 및 전자 장치의 디스플레이에 대응하는 이미지를 획득하는 방법	10-2793868-00-00	2025.04.04
3	임베딩된 시계열 데이터를 이용한 거대언어모델 기반 공동주택 가치 예측방법, 및 이를 수행하는 시스템, 컴퓨터-판독가능 매체	10-2772814-00-00	2025.02.20
4	DC조명모듈 및 이를 포함하는 조명시스템	10-1830643-00-00	2018.02.13
5	세대용 ESS를 포함하는 DC배전시스템	10-1898561-00-00	2018.09.07
6	투명 황화주석 박막의 제조방법, 투명 황화주석 박막, 이를 이용한 투명 태양전지	10-2182519-00-00	2020.11.18
7	2차원 구조의 황화주석층의 제조방법 및 2차원 구조의 황화주석층	10-2182518-00-00	2020.11.18
8	발전효율이 개선된 태양광발전 루버창	10-2460661-00-00	2022.10.25
9	푸시풀 핸들 조작이 가능한 오토래치형 도어 잠금장치	10-2581905-00-00	2023.09.19
10	OCF 기반의 프로토콜 및 레거시 프로토콜을 병용하는 월패드 장치 및 방법	10-2628107-00-00	2024.01.18
11	공동주택에서의 로봇딜리버리서비스와 연계된 자동적 시설물제어방법(진행중)	10-2024-0155778	2024.11.06
12	인공신경망 기반의 복합모델을 이용한 주차장 화재 탐지 방법 및 시스템(진행중)	10-2024-0177540	2024.12.03
13	복수의 구역으로 분할된 주차장의 차량주차구역 검출시스템, 방법, 및 컴퓨터-판독가능 매체	10-2106114-00-00	2020.04.23
14	다세대 홈네트워크 데이터의 중앙 집중형 수집 및 저장 방법 및 시스템	10-2307837-00-00	2021.09.27
15	과금형콘센트 기반의 전기차충전시스템	10-2613063-00-00	2023.12.07

Certificate

정보통신공사업	조경공사업	기계가스설비공사업	인원경영시스템 인증
실내건축공사업	시설경비업	엔지니어링활동주체	제대군인고용 우수기업 인증
건축공사업	혼잡·교통유도경비업	건물위생관리업	승강기유지관리업
토목공사업	소방시설공사업	기계설비성능점검업	경비업허가증
부동산개발업	1종나무병원	승강기설치공사업	ISO 9001
주택임대관리업	주택관리업	에너지절약전문기업	ISO 14001
조경식재시설물공사업	전기공사업	금속구조물창호공사업	ISO 37001
시설물관리전문요원으로하는자	소독업	시설/미화 관리 분야 최초 KS인증	ISO 45001
산업환경설비공사업	저수조청소업	가족친화인증	ISO 50001

Awards



굿 디자인 어워드

산업통상자원부 주최의 국내 최고 권위 디자인상으로 우수한 디자인의 제품에 부여



Red Dot 디자인 어워드

세계 3대 디자인 어워드 중 하나로, 뛰어난 디자인 품질과 창의성을 인정받은 제품에 주어지는 상



iF 디자인 어워드

독일 국제 포럼 디자인에서 주관하는 권위있는 국제 디자인 어워드

- 2025년
 - iF 디자인 어워드 Winner(본상) AI Home agent (월패드)
- 2024년
 - 굿 디자인 어워드 본상 얼굴인식 도어락, 스마트스위치 UX시리즈
- 2023년
 - 굿디자인 어워드 은상(산업통상자원부 장관상) 얼굴인식 도어락
 - 굿디자인 어워드 본상 스마트 월패드, 스마트 미래 월패드
- 2022년
 - Red Dot 디자인 어워드 Winner(본상) Smart Facial Recognition Digital Door Lock
 - 굿디자인 어워드 본상 프리미엄 스마트 월패드, 지문인식 스마트 도어락
- 2021년
 - 굿디자인 어워드 본상 마트 얼굴인식 현관카메라, 스마트 얼굴인식 로비폰, IoT 스마트 센서 시리즈, 스마트 얼굴인식 디지털 도어락
- 2020년
 - 굿디자인 어워드 본상 무선 네트워크 스위치 시리즈, 디지털 도어락, 홈네트워크 월패드, 홈네트워크 월패드 UX
- 2019년
 - Red Dot 디자인 어워드 Winner(본상) Digital Door Lock
 - 굿디자인 어워드 본상 디지털 도어락, LED 침실등

- 2018년
 - 굿디자인 어워드 본상 침실등
 - APIGBA Awards 금상
- 2017년
 - Red Dot 디자인 어워드 Winner(본상) Home Network System
 - 굿 디자인 어워드 은상(산업통상자원부 장관상) 홈네트워크시스템
 - 굿 디자인 어워드 본상 디지털 도어락
 - 대한민국 지능형 건축물 대전 최우수상
- 2016년
 - 굿 디자인 어워드 본상 홈네트워크 시스템
 - 녹색건축대전 최우수상 국토교통부 장관상
- 2015년
 - 굿 디자인 어워드 본상 홈네트워크 로비폰
- 2014년
 - 굿 디자인 어워드 본상 홈네트워크용 디밍스위치, RF 카드리더기
- 2013년
 - iF디자인 어워드 Winner(본상) Home Network System
 - 굿 디자인 어워드 본상 홈네트워크 시스템
 - 지능형 건축물 수상 대구은행 제2본점 (IBS · SI · BEMS 적용)

Brand Portfolio

당신에게 꼭 맞춰진 삶, 일상을 더 편리하게, 더 다채롭게.
집이 주는 감동은 더욱 깊어집니다.

마스터 브랜드

bestin

언제나 앞선 삶, 자연스럽게.
On Life, Naturally.



스마트홈 브랜드 베스틴

주요 제품

월패드, 로비폰, 스마트스위치, 디지털 도어락 등

홈네트워크 시스템

- 세대 통신, 출입 보안, 조명 및 난방 제어, 에너지 관리 등 다양한 스마트홈 제어 기능 구현
- 지속적인 홈네트워크 시스템 개발과 공급으로 축적된 노하우를 바탕으로 다양한 주거 형태에 최적화된 고객 맞춤형 솔루션 제공

일반 고객 대상 판매·운영

- 전국 오프라인/온라인 총판 및 자사 온라인몰(베스틴몰) 영업
- 국내 유통사 및 해외(대만, 일본, 호주 등) 수출 영업
- 기존 단지 현장 서버 유지보수 및 공동주택 전용몰 운영

공간 위생 서비스 브랜드 베스틴케어

주요 제품

매트리스 케어, 해충 방제 케어, 에어컨 분해 청소, 맞춤형 위생가전 렌탈

공간 케어 서비스

- 호흡기나 오염된 집기와의 접촉을 통해 감염되는 각종 바이러스 제거 및 예방

해충 방제 서비스

- 해충별 발생 원인 및 서식처에 대한 모니터링을 진행 후 방제 솔루션 제공

제휴영업 환경가전

- 고객의 환경을 분석하여 고객 맞춤형 위생관리 프로그램을 제공

인텔리전트 소방 시스템 브랜드 베스틴 파이어가드

주요 제품

수신기, 중계반, 중계기, 감지기, 유도등

통합 감시 시스템

- 건축물의 화재에 의한 재난 발생 상황을 초기에 감지하기 위한 통합 감시·운영

소방설비 시스템 구축

- 자동화재탐지설비, 소화설비, 제연설비, 비상방송설비 인터페이스를 통한 안정적인 시스템 구축



공간에 담긴 이야기가 깊을수록
그 공간을 책임지는 브랜드는 더욱 특별해야 합니다.
HDC랩스는 전문성과 정성을 더해
완성도 높은 공간을 섬세하게 만들어갑니다.

AI 기술 브랜드

bestin.ai

공간에 최적화된 AIoT 기술로,
찰나의 순간까지 함께.

주요 제품 AI 부동산 시세 인텔리전스, 지능형 영상 보안 솔루션(AI CCTV), AI 엘리베이터 최적화 솔루션, AI 에이전트 인터페이스 플랫폼, AI 스마트회의록, AI 갤러리

AI 스마트 서비스

- AI 회의록 요약&아카이빙 솔루션, 부동산 챗봇 및 시세 예측, 스마트 디스플레이 콘텐츠 큐레이션

스마트 건설&안전 솔루션

- 지능형 영상분석 기반 이상행동 선별 관제 및 실시간 이벤트 탐지를 통한 현장 위험 예방

미래형 주거 AI 서비스

- LLM 모델 탑재, 음성 인터페이스 적용 등 스마트 월패드, 엘리베이터 탑승객 분석 및 최적 운행 제안

고급주택 솔루션 브랜드

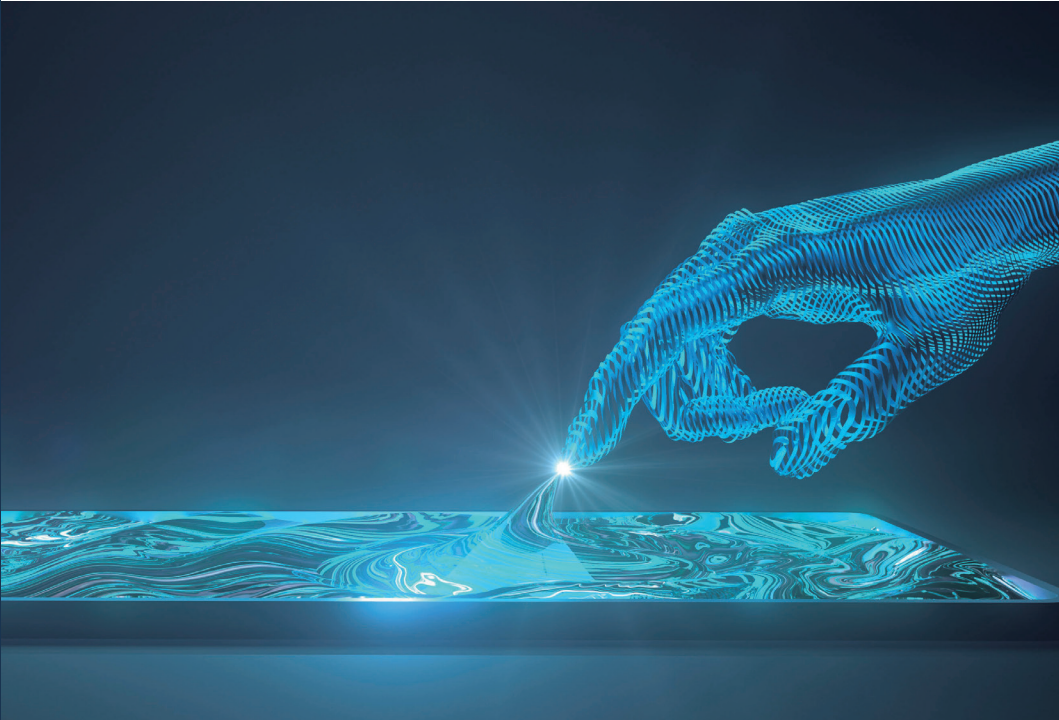
The bestin+

하이엔드 스마트홈 솔루션,
일상을 새롭게.

주요 제품 하이엔드 홈네트워크 주거 공간 솔루션

KNX 기반 고급주택 솔루션

- 전세계 표준 프로토콜 KNX를 기반으로 뛰어난 연동성과 확장성을 통해 고급주택에 걸맞은 개인화된 프리미엄 홈네트워크 시스템 제공
- 현장별 맞춤 설계 제안으로 국내 최고 수준의 시스템 확장성과 안정성 구축
- 전담 AS 체계 구축을 통해 빠르고 편리한 현장 대응으로 고객 불편함 최소화



Brand Portfolio

건물의 분주함부터 집안의 온기까지 공간에 머무는 모든 순간이 이야기가 될 수 있도록.
앞선 기술과 축적된 노하우로 그 모든 순간을 완성해갑니다.

건물 관리 솔루션

insite

원격 관리와 AI 기술을 기반으로,
공간의 모든 순간을 하나로.



통합관제센터

- 통합관제운영에 최적화된 대시보드로 실시간 모니터링 환경 구성

RMS(Remote Monitoring System)

- 365일 실시간 통합관제 서비스 이중감시 체계 유지

ECM(Energy Conservation Measure)

- HDC랩스 전문인력 진단·분석으로 에너지 절감 실현

BIM(Building Information Modeling)

- 관리 인력 최적화 구성을 통한 업무 효율 극대화

VOC(Voice of Customer)

- 고객불편 접수부터 처리, 통계 분석까지 신속한 고객응대

FMS(Facility Management System)

- 업무 연속성 유지와 신속한 작업처리·보고체계 구축

아파트 관리 솔루션

inbase

수많은 네트워크와 AI의 연결로
내 일상 속 무한한 경험.

통합 솔루션

- 에너지 데이터, 시설관리, 스마트홈, 커뮤니티 등 단지 및 세대 제어

스마트 제어

- 난방, 조명, 가스부터 가전 IOT까지 스마트 연동 가능

생활 커뮤니티

- 단지 내 시설, 강좌 예약 및 커뮤니티 이용 지원

삶의 터전부터 여가의 순간까지,
당신이 머무는 모든 공간을
더 정교하게, 더 스마트하게 연결합니다.

골프 코스관리 통합 플랫폼

GDX

데이터 기반 골프 코스 관리의 시작.
지금, 관리의 무한한 가능성.

정밀 알고리즘 및 데이터 기반 코스관리

- 드론, 인공위성 등을 통한 잔디 품질 관리, 계절 및 시즌별 잔디 데이터 관리

위치 정보 기반 스마트워크 및 대시보드 구축

- 결합된 GIS를 통해 작업 이력 관리, 통합 관제 및 대시보드 구현

IoT 기반 코스 장비 및 센서 통합관제

- GPS를 통한 코스장비 자산관리,
IoT 센서 연동 구현을 통한 통합 관제 리포팅

부동산 빅데이터 플랫폼

부동산 R114

모두가 편히 정보와 만나는 길,
더 나은 삶과 세상을 위해.



빅데이터 솔루션

- REPS, RCS, K-Atlas 솔루션 등 다양한 데이터를 경영·마케팅 등에 맞춤 지원

중개네트워크

- 부동산R114 매물관리센터를 중심으로 플랫폼 매물관리부터 중개·영업지원, 온라인 홍보까지 종합적인 중개 지원 서비스 제공

컨설팅 및 광고

- 빅데이터와 분석 솔루션을 기반으로 한 시장동향 분석, 설문·컨설팅·세미나 운영
- DA 배너 및 SNS 등 콘텐츠 광고까지 종합적인 마케팅 진행

데이터와 기술이 만나는 순간,
당신의 일상은 더 편리하고, 더 따뜻해집니다.

우리는 AI와 IoT로 연결된 세상에서
삶의 본질을 다시 설계합니다.

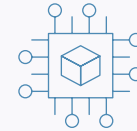
공간은 더 똑똑하게,
생활은 더 섬세하게.

지금 HDC Labs와 함께
내일을 앞당기는 혁신의 여정을 시작하세요.

R&D Center

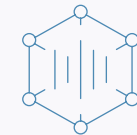
우리는 데이터를 이해하고 사물을 연결하며
사람 중심의 기술을 만들어갑니다.
기술이 곧 일상이 되는 시대,
그 중심에서 HDC랩스는 혁신을 이끌어갑니다.

AI 연구분야



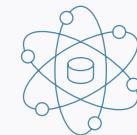
AI Computer Vision 지능형 시스템 연구

- 영상 기반 AI 알고리즘, 화재 감지, 멀티모달 분석
- 생성형 AI와 사용자 맞춤형 이미지 최적화, 데이터셋 생성 및 학습



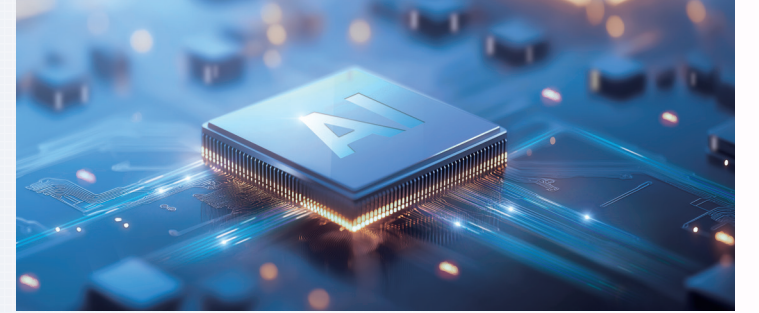
Natural Language Processing 기술 연구

- 한국어 특화 LLM 기반 지능형 회의 지원 및 챗봇
- STT/TTS/화자분리 등 지능형 음성 인터페이스



Data Science 예측/분석 기술 연구

- 의사결정 전환을 위한 빅데이터 분석 플랫폼 및 정량 예측 모델
- AI 기반 부동산 시장 분석 및 예측 모델



주요 성과

AI 스마트 회의록

음성 인식을 기반으로 회의 내용을 실시간으로 기록하고 요약된 회의록을 자동 생성하여 협업 효율을 높입니다.

AI 부동산 챗봇 및 시세 예측

대형 언어 모델과 SQL 기반 기술을 결합해 사용자 질문에 따라 부동산 정보 조회 및 지역별 시세를 예측합니다.

AI CCTV(지능형 영상 보안 솔루션)

객체 감지 기술을 활용하여 건설 현장, 공용 공간, 엘리베이터 등에서 사람·사물·행동을 실시간으로 인식하고 이상 상황 발생 시 즉시 알림을 제공합니다. 혼잡도 분석, 규율 위반 감지, 화재·연기 인식 등을 통해 안전성과 운영 효율을 동시에 높입니다.

AI 에이전트(스마트 월패드)

음성 인터페이스를 탑재하여 음성 명령을 통한 조명, 온도, 보안 등 세대 내 주요 기기를 통합 제어가 가능합니다.

디지털 AI 프레임(스마트 월패드)

생성형 AI 기반 사진 스타일 변환 및 자동 리사이징 기능을 통해 월패드 화면 디자인을 사용자 취향과 공간 분위기에 맞게 유연하게 커스터마이징 할 수 있습니다.

연구논문

2025년

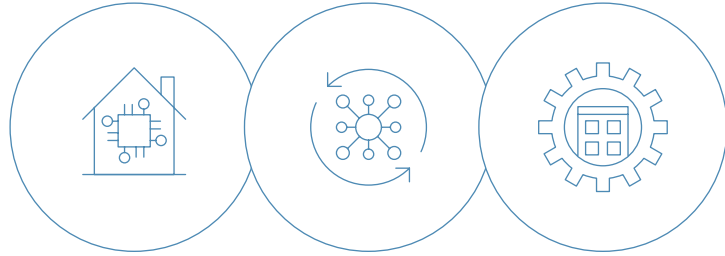
- ICLR Workshop ICBINB | An Integrated YOLO and VLM System for Fire Detection in Enclosed Environments
- 소프트웨어공학회 (KCSE) | 다국어 SQL 질의 생성을 위한 이중 혼합 접근법

2024년

- SIGGRAPH ASIA | Overallnet: scale-arbitrary lightweight sr model for handling 360° panoramic images
- Korean DataBase Conference (KDBC) | T-FOREST: 상호 보완적 결측치 처리를 통한 부동산 시세의 시계열 예측 방법

R&D Center

AIoT 연구분야



스마트홈 임베디드 솔루션 개발

- 월패드, 도어락, 조명 등 스마트 디바이스 연동 제어
- 유·무선 통신 기반 영상통화 및택내 기기 제어

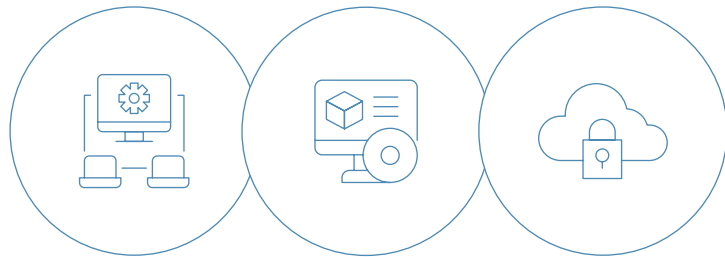
IoT 최적화 기술 연구

- 근거리 무선 통신 기반 조명 시스템 및 데이터 기반 환경 제어

스마트 빌딩 관리 시스템 연구

- 시리얼 통신 기반 소방 설비 연동 제어
- 빌딩 자동 제어 BEMS 서비스, 출입 통제 임베디드 DB

플랫폼 연구분야



통합 소프트웨어 플랫폼 개발

- 재사용 가능한 공통 기능, 분산 환경, 애플리케이션 통합 기술
- 사용자 인터페이스, 데이터 관리 등 종합적인 소프트웨어 기반 기술

시스템 소프트웨어 연구

- 모니터링, 로그 분석, 패치 관리를 통한 안정적 운영

클라우드 및 정보 보안 기술 개발

- 클라우드 인프라 구축, 보안, 자원 관리



R&D Center

프롭테크 리서치

30여 년간 축적해 온 경험과 데이터가 만나 더 큰 가능성을 만들어갑니다.
지속적인 부동산 빅데이터 구축과 기술 개발을 통해
주거용부터 상업용까지 아우르는 종합 솔루션 서비스를 제공합니다.



부동산 빅데이터 구축/개발

공간정보(GIS)를 기반으로 입지를 분석하고
AI를 활용해 시세 분석 및 상가 수익률 예측 모델을
개발합니다. 또한 시장 모니터링을 위한 프롭테크
INDEX를 구축합니다.



시장 연구·컨설팅

주거용 및 상업용 부동산 시장을 분석하고 가격 정보를
제공하며 맞춤형 컨설팅 보고서를 작성·제안합니다.



연구·자문 및 협업

정부 및 공공기관을 대상으로 정책 수립을 위한 시장
분석 및 연구 자문 수행하며 민관이 협력하는 데이터
공동조사를 추진합니다.



Life Solution

라이프 솔루션

축적된 노하우를 바탕으로 스마트한 주거 공간의 혁신을 목표로 합니다.
더 똑똑해진 공간, 바쁜 일상 속 심포가 되는 집.
세심한 배려를 더한 프리미엄 주거 서비스로 편안함을 선물합니다.



홈네트워크 시스템

난방부터 환기, 에너지까지 - 모든 환경을 한눈에.

월패드를 중심으로 난방, 환기, 조명 제어 등 다양한 기능을 통합 관리 및 제어가 가능합니다. 안면인식 출입통제 시스템 및 커뮤니티 예약관리 시스템, 지하주차장까지 주거 공간 전반에 대한 스마트 혁신을 제공합니다.

DC 배전 기반 시스템

전력과 데이터가 하나로 흐르는 신개념 제어 시스템.

세대 내 전력 및 제어 시스템의 패러다임의 변화를 이끍니다. 조명제어 시스템을 기반으로 DC 전원 공급을 통해 전력 효율 및 안정성을 높입니다. DC 전원을 기반으로 동작하는 조명제어 시스템으로 사용자 환경에 맞는 조도와 밝기를 손쉽게 제어 할 수 있습니다.

AI 에이전트

사용자의 목소리를 이해하는 집.

대화형 보이스홈 서비스는 입주자의 음성을 인식해 기기를 제어하고, 생활 패턴을 분석해 맞춤형 기능을 제안합니다. 효율적이고 감각적인 AI 기반 주거 경험, 이제는 일상이 됩니다.



스마트 주차장 시스템

입차부터 출차까지, AI가 전 과정을 자동화하는 주차 시스템.

360° 전방위 CCTV를 통한 차량 번호 인식과 실시간 추적 기능으로, 입차부터 주차, 출차까지의 전 과정을 자동화합니다. AI 영상 분석 기술로 주차장 화재 및 비상 상황 감시 및 예방 기능까지 제공합니다.



안면인식 출입통제 솔루션

빠르고 안전한 안면인식 출입통제 솔루션.

비 접촉 및 인증 대기 시간이 없는 안면인식 출입 통제 시스템으로 빠르고 편리하며, 보안이 강화된 진보된 출입통제 솔루션을 제공합니다. 공동현관 및 세대 현관 카메라, 도어락 등 다양한 상품을 제안드립니다.

시운전 솔루션

데이터 기반 원격 시운전으로 시공 품질 개선.

데이터 기반 통합 대시보드를 통한 직관적이고 편리한 현장 원격 시운전 관리 솔루션으로 물리적 제약 극복 및 시공 품질 개선에 도움을 줍니다.



AI 보안 솔루션

지능형 영상 분석 기반의 통합 보안 솔루션.

AI BIG BRAIN의 딥러닝 분석 기술을 통해 CCTV 및 엘리베이터 보안 솔루션을 고도화합니다. 감시 사각지대를 최소화하고, 이상 상황을 사전 예측·실시간 대응하여 공간의 안전성과 효율성을 높입니다.



로봇 서비스 플랫폼

생활을 연결하는 단지 내 스마트 로봇.

AI 기반 로봇이 단지 내 이동과 연계를 지원해 택배, 음식, 생필품 등 다양한 물품의 생활밀착형 배송 서비스를 수행합니다. 보안 시스템과도 연동되어 입주자의 편의성과 안전을 동시에 확보합니다.

Life Solution

생산 및 품질관리

하나의 제품이 완성되기까지, 수많은 손길이 정성과 책임을 더합니다.
약속을 지키고, 신뢰와 감동을 전하는 것
그것이 우리가 지켜야 할 가장 큰 가치입니다.



CS 관리

전국을 아우르는 CS 네트워크와 디지털 고객 관리
시스템을 바탕으로, 기획부터 운영까지 고객 중심의
통합 서비스를 제공합니다.



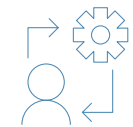
품질 관리

홈네트워크, 도어락, LED 조명, 소방시스템 등 모든 제품을 기준에 따라
정밀하게 관리하고 균일한 품질을 유지합니다.



제품 검증

개발 제품에 대한 철저한 검증을 수행하고 지속적인
제품 개선을 실시하여 제품에 대한 품질을 향상시킵니다.



인증 취득 및 유지

국내외 표준에 따라 제품 인증을 취득하고
경영시스템 유지를 위한 정기적인 심사를 대응합니다.



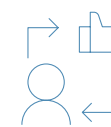
고객 관리

디지털 기반의 고객관리 시스템을 운영하며
전문 상담사를 통해 고객 중심의 상담 서비스를 제공합니다.



전국 A/S 체계

전국 단위의 네트워크를 기반으로 기술 전문 엔지니어가
신속하고 정확한 A/S 서비스를 진행합니다.



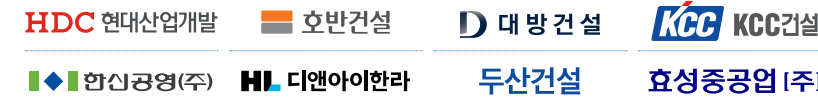
고객 만족 서비스

빈틈없는 운영 시스템과 촘촘한 현장 대응을 통해
고객 만족을 최우선으로 하는 서비스를 실현합니다.

Life Solution

도급순위 30위 이내 주요 건설사들과의 다수 프로젝트 수행 경험을 바탕으로,
검증된 역량과 안정적인 솔루션을 제공합니다.

주요 건설사



잠실 래미안아이파크



대연 디아이엘



올림픽파크포레온



서울원 아이파크



대전 르에브 스위트



서초 현인마을 르엘어퍼하우스



부산 우암1구역 해링턴마레



충남내포1차 대방디에트르

주요 실적

주거

- 잠실 래미안아이파크
- 올림픽파크포레온
- 제주애월 해링턴플레이스
- 충남내포 반도 유보라
- 천안부성 한라비발디
- 양산 평산동 한신 더휴
- 안산 인정 프린스 두산위브
- 평택고덕2차 아이파크
- 오송역 서한 노블리스 이다움
- 수원아이파크시티 11,12단지
- 둔산자이 아이파크
- 충남내포1차 대방디에트르
- 서대문센트럴 아이파크
- 이문3-1 아이파크자이
- 신사1구역 두산위브
- 강원양양 브라운스톤
- 대전 용문 에테르 스위트
- 평택고덕 중앙 하이츠

- 오산세교더써밋 590
- 하남미사 아넬로 스위트
- 상계동 청년주택 해링턴플레이스
- 양양 스위트엠 디오션
- 아산벨코어 스위트
- 강북미아역세권 엘리프
- 인천검단 3차 베르디움
- 인천검단5차 대방디에트르
- 군산 한라비발디 더 프라이م
- 대전 대흥 르에브 스위트
- 월명공원 한라비발디 온더파크
- 부산에코1차 대방 디에트르
- 춘천레이크시티 아이파크
- 강릉오션시티 아이파크
- 창원 센트럴 아이파크
- 원효로 청년주택
- 부천역곡 스위트
- 부산 우암1구역 해링턴마레

- 부산센텀파크 SK VIEW
- 서초 현인마을 르엘어퍼하우스
- 시흥현대 재건축 한신 더휴
- 평택 가재지구 3블럭 효성해링턴
- 부산장안 디에트르
- 용인삼가 두산위브
- 제주 위파크 1,2블럭 호반베르디움
- 대전 르에브 스위트
- 대연 디아이엘
- 군자암 센트럴 아이파크
- 안양박달신한 아이파크
- 부천역곡 스위트
- 대전갑천 해링턴플레이스
- 제기1구역 아이파크
- 수원이목 1,2차 디에트르
- 김포한강 시네폴리스 스위트
- 서울원 아이파크
- 시티오씨엘 7단지

Realty

부동산 종합관리

시간이 흘러도 변치 않는 공간의 가치.
글로벌 건물 관리 기업에 HDC랩스의 깊은 이해를 더해,
오래도록 공간의 품격과 가치를 지켜냅니다.



시설 관리

정기적인 건축물 진단(DD)과 주요 장비의 체계적인 이력 관리,
외주 작업까지 포함한 안전성과 품질을 전방위로 관리합니다.



보안/안내 관리

경비 인력 배치와 순찰(Patrol) 운영을 통해 24시간 상시 대응
체계를 구축하고 안전한 환경을 유지합니다.



총무/사무 지원

콜센터, 문구·우편물, 탕비실, 렌탈 품목까지, 사무환경 전반을
표준화된 체계로 유지·관리합니다.



미화 관리

공용부 청소부터 카펫·대리석 등 특수 자재에 이르기까지,
세분화된 프로세스로 전문 미화 서비스를 제공합니다.



주차 관리

주차장 동선 설계, 차량 흐름 제어, 안내데스크 운영 등으로
이용자 중심의 효율적인 주차 환경을 제공합니다.

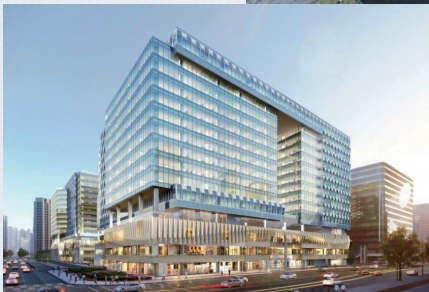


인사이드 운영

건물 내 운영 데이터를 기반으로 설비 상태를 정밀 진단하고,
예측 중심의 유지보수 전략을 수립합니다.



KB국민은행



카카오플라자

한국타이어



주요 실적

오피스

- 카카오판교아지트
- 청라파이낸스센터 I, II
- 판교세븐벤처밸리
- 안랩&솔리드사옥
- 판교기업지원허브 및 기업성장센터
- 롯데홈쇼핑
- 한국시티은행
- 삼성전자 디지털시티

호텔/리조트

- 시그니엘부산
- 신라호텔
- 안다즈서울강남
- 파크로썬리조트&웰니스
- 발라쥬드아난티
- 인스파이어리조트

전국 단위관리

- 한국타이어
- KB국민은행
- 쿠팡 물류센터

병원

- 서울아산병원
- 안동병원
- 강북삼성병원

Realty

부동산 자산관리

당신의 자산이 더욱 빛날 수 있도록.
임대부터 운용, 투자까지
전 여정에 걸쳐 가장 알맞은 해답을 제안합니다.

운영관리

시설, 인력, 에너지 등 자산 운영 전반을 아우르는
체계적인 전략 수립으로 효율성과 수익성을 극대화합니다.

임대관리

임대계약 체결부터 갱신, 해지, 민원 응대까지
전 과정을 표준화하여 운영 안정성과 입주사 만족을 높입니다.

빌딩관리

건축물의 구조 안전, 설비 유지, 환경·보안을
통합적으로 관리하여 자산의 물리적 가치를 보호합니다.

임대차 서비스

시장 수요와 고객 니즈를 반영한 공간 기획과
맞춤형 임대 전략으로 공실을 최소화합니다.

매입·매각 / 투자 자문

입지, 수익률, 리스크를 정밀 분석하여
부동산의 가치를 진단하고 최적의 투자 전략을 제시합니다.



현대아이파크타워



고척아이파크

주요 실적

오피스

- 남산스퀘어
- 현대아이파크타워
- 신도림디큐브시티통합
- YTN서울타워
- 어반하이브빌딩
- 해운대아이파크업무동
- 서초크로바타워
- 중국건설은행타워
- 상정회사회관
- 성남아이파크디어반
- HDC랩스타워
- HME타워
- 트리스빌딩
- 인천동부빌딩

임대주택

- 고척아이파크
- 동탄호수공원아이파크
- 검단한신더휴어반파크
- 시흥장현서희스타힐스
- 일산2차아이파크

문화/상업시설

- 수원IPC1~4BL
- 수원E2
- 현대 부평몰
- 수원IPC6, 7BL

부동산 투자

가능성의 지평을 넓히는 전략.
분산과 레버리지를 통해 자산은 더 견고하게,
수익은 더 풍요롭게 완성합니다.

투자 검토

시장 환경, 자산 특성, 입지 조건 등을 다각도로 분석하고
정량적 수익 예측과 리스크 평가를 바탕으로
전략적 투자 판단을 지원합니다.

Value-Add

매입 자산의 리모델링, 용도 전환, 운영 효율화 등을 통해
새로운 부가 가치를 창출하고 자산의 가치를 극대화합니다.

간접 투자

펀드, 리츠, 지분 투자 등 다양한 구조를 활용하여
자금 운용의 유연성과 리스크 분산을 실현합니다.

투자 관리

시장 변화에 민첩하게 대응하고,
장기적 수익성과 회수 전략까지 통합 관리합니다.



남산스퀘어



보코 서울 명동

Realty

데이터 솔루션

숫자 너머를 읽는 통찰. 정교한 데이터 분석과 오랜 노하우를 결합해 부동산 시장의 흐름을 정확히 읽고, 미래의 방향성을 제시합니다.

주요 고객사

공공



민간



제휴 문의

솔루션 및 데이터 구매 / CP / 콘텐츠 개발
리서치 보고서 / 영업 및 세미나 / 사업 및 전략 등



REPS 솔루션

20년 이상 축적된 전국 부동산 가격, 입주, 분양 데이터를 시계열로 확인할 수 있는 플랫폼입니다. 공공 DB 연계, 원시 데이터(RAW) 다운로드 기능을 제공하여 실무자의 분석 효율을 높입니다.



K-Atlas 솔루션

KCB(코리아크레딧뷰로)의 신용·금융·인구 데이터를 GIS 기술과 결합해 시각화합니다.
입지 타당성 분석 및 수요 예측 등에 활용됩니다.



RCS 솔루션

상가, 오피스, 지식산업센터의 임대가, 매매가, 실거래가, 유동인구, 카드 매출 데이터를 GIS 기술을 기반으로 건물·블록 단위로 제공합니다. 데이터 다운로드 기능도 지원합니다.



RIS 커스터마이징 솔루션

부동산R114의 데이터 자산을 기반으로 고객사 요구에 맞춘 맞춤형 솔루션을 개발·제공합니다. 분양가 산정, 입지 분석, 지역 등급화, 보고서 생성 등 다양한 기능을 유연하게 구성할 수 있습니다.

Realty

중개 네트워크

믿을 수 있는 연결, 더 빠른 매칭. 신뢰할 수 있는 중개 네트워크와 통합 광고 플랫폼을 기반으로 고객이 원하는 공간을 정확하고 빠르게 연결합니다.

플랫폼 운영 관리

매물 운영 전반을 체계화하고, 고객 응대 프로세스를 표준화하여 플랫폼의 품질과 신뢰도를 지속적으로 향상시킵니다.

중개·영업 지원

부동산R114 매물관리센터를 통해 중개 실무를 지원하며, 중개사무소의 현장 업무 부담을 줄여 효율성을 높입니다.

광고

플랫폼, SNS, 유튜브가 하나로 연결되어 온라인 광고의 울림을 더 넓고 깊게 전합니다.

온라인 광고

전국 4천개 이상의 중개 네트워크망과 부동산R114 플랫폼, 공식 SNS, 유튜브 채널을 동시 활용하여 분양, 임대, 금융 등 광고 효과를 극대화 할 수 있습니다.

부동산 콘텐츠 전문 제작

부동산 DB와 리서치 분석을 기반으로 건설사 브랜드 이미지 제고를 위한 고품질 콘텐츠와 마케팅 솔루션을 제공합니다. 중개사무소의 현장 업무 부담을 줄여 효율성을 높입니다.

공식 채널

유튜브




블로그





Construction Solution


스마트 빌딩


사람이 머무는 모든 공간에는 배려와 기술이 함께합니다.
스마트 기술로 더 편안해진 일상, 그 안에서 당신의 내일이 시작됩니다.


**정보통신**
음성과 데이터가 통합된 유·무선 통신망을 구축하여, 건물 내·외부의 안정적인 정보 전달을 지원합니다.


**자동제어**
설비, 전력, 조명 등 주요 시스템을 자동으로 제어해 쾌적한 환경을 유지하고 에너지 소비를 최적화합니다.

**BEMS & 신재생 에너지**
건물에너지관리시스템(BEMS)을 중심으로 태양광 등 신재생 에너지 설비와 연계해 지속 가능한 운영 체계를 실현합니다.

**통합 IB**
전력, 조명, 설비, 보안 등 핵심 시스템을 통합해 건물 전체의 상태를 실시간으로 모니터링합니다.

**영상 / 음향 (AV 시스템)**
행사, 회의, 세미나 등 다양한 목적에 맞춘 고품질 AV 시스템을 구축해 시청각 환경을 최적화합니다.

**기계 / 전기설비**
고압·저압 전기, 공조, 소방 등 주요 인프라를 통합적으로 운영·관리하여 건물의 안정성을 높입니다.

**통합 보안**
CCTV, 출입통제, 주차관리 등 보안 요소를 통합 운영해 24시간 안전한 건물 환경을 조성합니다.



주요 실적

주거

- 영등포자이 디그니티
- 더샵동성로 센트리엘(주상복합)
- 광명자이더샵포레나
- 광명센트럴 아이파크
- 마석 빌리브 센트하이(주상복합)
- 진천 풀림아이원 트리니움
- 시티오씨엘 3단지
- 김포마송 대방엘리움 더퍼스트
- 고척아이파크

호텔/리조트

- The-K 제주호텔 리모델링
- 웨스틴 서울파르나스 리모델링
- 영종 인스파이어 복합리조트
- 성문안 컨트리클럽
- 파크로쉬 리조트 & 웰니스

기타

- 현대엘리베이터 총주신공장
- 고덕 아이파크 디어반
- 경북클라우드 데이터센터
- 가산아이윌 데이터센터
- ICN10 상암 데이터센터

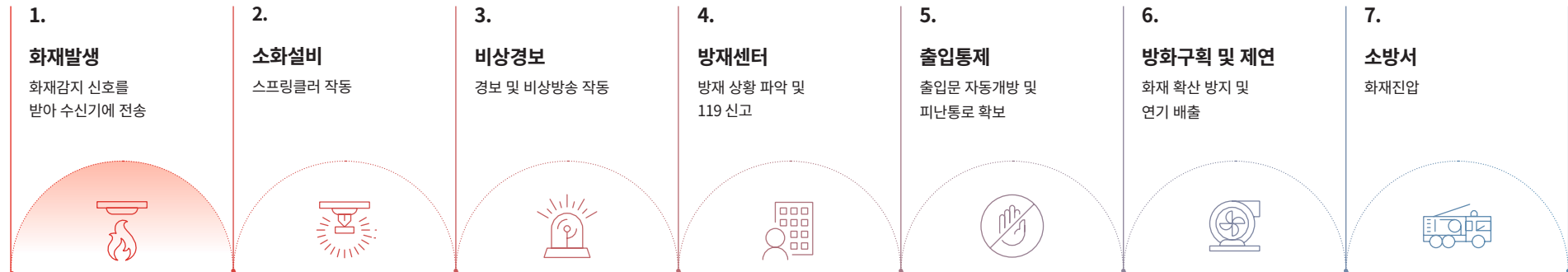
Construction Solution

소방

보이지 않는 곳까지 지켜내는 기술력,
인텔리전트 소방 시스템으로 오늘도 공간은 안전합니다.

소방 시스템

화재 발생 시 스프링클러, 비상방송, 출입문 해제, 공조 전환 등 자동화된 대응 시스템이 즉시 작동합니다.
건물 관리자와 관할 소방서에 실시간으로 전송되어 신속한 화재 진압과 인명 보호가 이루어집니다.



서울숲아이파크리버포레1차



개포 디에이치 퍼스티어 아파트



고덕 아파트 디어반



성문안 컨트리클럽

주요 실적

주거

- 서울숲아이파크리버포레1차
- 시티오씨엘 3단지
- 올림픽파크포레온
- 경산아이파크1차
- 광주 행정타운 아파트
- 군산 호수공원 아파트
- 개포 디에이치 퍼스티어 아파트
- 영통아이파크캐슬 3단지
- 대전 도안 센트럴 아파트

오피스

- 고덕 아파트 디어반
- 판교HK이노엔 스퀘어
- 마곡 아파트 디어반
- 평택 고덕 아파트 2차
- 평택 고덕 아파트 1차
- 의왕스마트시티 쿼텀
- 성남 아파트 디어반

기타

- 성문안 컨트리클럽
- CJ 양지물류센터
- 파크로쉬 리조트 & 웰니스

Construction Solution

인테리어

디자인은 단순한 아름다움이 아닌, 삶의 방식을 담아내는 언어입니다. 감각과 기능이 조화를 이루는 공간은 그 자체로 삶의 품격을 완성합니다.



디자인

전문 디자이너의 참여로 창의성과 기능을 겸비한 공간을 구현하며, 브랜드의 정체성을 담은 차별화된 인테리어를 완성합니다.



가격

건설사 자체 자재 활용과 공정의 표준화로 원가를 절감하여 고객에게 합리적인 가격을 제안합니다.



재무구조

최상위 수준의 신용등급을 바탕으로 책임 있는 자금 운용과 안정적인 경영을 실현합니다.



책임준공 및 공사 품질

공정별 점검과 엄격한 품질 기준을 기반으로 시공 안정성과 고객 만족도를 높입니다.



A/S 네트워크

주차장 동선 설계, 차량 흐름 제어, 안내데스크 운영 등으로 이용자 중심의 효율적인 주차 환경을 제공합니다.



디에이치퍼스티어아이파크 주민공동시설



포니정재단 빌딩 오피스

주요 실적

호텔/리조트

- 보코호텔 명동
- 더헤븐리조트 레지던스
- 롯데호텔 제주 L 라운지
- 오크밸리 리조트
- 파크로쉬 리조트앤웰니스
- 롯데월드타워 시그니엘 레지던스 클럽
- 파크하얏트 서울, 더 팀버 하우스
- 파크하얏트 서울, 더 라운지
- 파크하얏트 서울, 코너스톤
- 파크하얏트 부산
- 롯데시티호텔 김포공항
- 헤라톤 서울 디큐브시티 호텔

주거

- 디에이치퍼스티어아이파크 주민공동시설
- 운정자이 시그니처 모델하우스
- 춘천레이크시티 아이파크 모델하우스/세대
- 매교역 팰루시드 모델하우스/세대
- 영주 아이파크 세대
- 두류역 자이 모델하우스/세대
- 장유자이 더 파크 모델하우스/세대
- 고덕 아이파크 디어반 모델하우스
- 동래래미안아이파크 주민공동시설
- 수원센트럴아이파크자이 모델하우스
- 쌍용더플래티넘완도 모델하우스
- 광주 계림 아이파크SK뷰 모델하우스
- e편한세상 하남감일 모델하우스
- 헬리오시티 주민공동시설

63파빌리온 뷔페 용산



오피스

- 포니정재단 빌딩 오피스
- 콤파스 고척점, 거점오피스
- NHN 광주 AI 데이터센터
- 한국투자 프라이빗에쿼티 오피스
- NICE 크레딧센터빌딩 오피스
- HDC랩스타워 오피스
- 숨고 오피스
- HDC호텔 오피스
- 에이티넘인베스트먼트 오피스
- 아스타개발 오피스
- HDC 오피스
- 아이파크타워2 오피스

상업시설

- 63파빌리온 뷔페 용산
- 토스뱅크 대면센터 라운지
- 아이파크몰 고척점
- 별내역 아이파크스위트
- 사이언스빌리지
- 롯데면세점
- 수원시립아이파크미술관
- 코엑스몰



보코호텔 명동

Construction Solution

인프라

도시의 기반, 더 똑똑하고 편리하게. 지속가능한 내일을 위한 인프라, HDC랩스가 스마트한 방식으로 설계합니다.



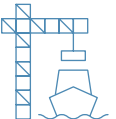
스마트 철도

철도신호통신, 자동화 요금징수(AFC), 통합정보시스템 등 철도 운영의 전 과정을 통합 관리하는 스마트 솔루션을 구축합니다. 운영 효율과 안전성을 극대화하여 미래형 철도 시스템을 구현합니다.



스마트 도로

차세대 지능형 교통시스템(ITS·C-ITS)을 기반으로 민간도로에 최적화된 설계 및 구축 솔루션을 제공합니다. 실시간 교통 제어, 안전성 강화, 에너지 효율화를 통해 도로 인프라의 지능화를 실현합니다.



스마트 항만

자동화 시스템과 첨단 통신 인프라를 통해 하역·물류·출입 통제 등 항만 운영 전반을 디지털화합니다. 운영 효율과 경쟁력을 높이는 스마트항만 환경을 조성합니다.



평택~부여(서부내륙) 고속도로 봉수산터널 기계설비

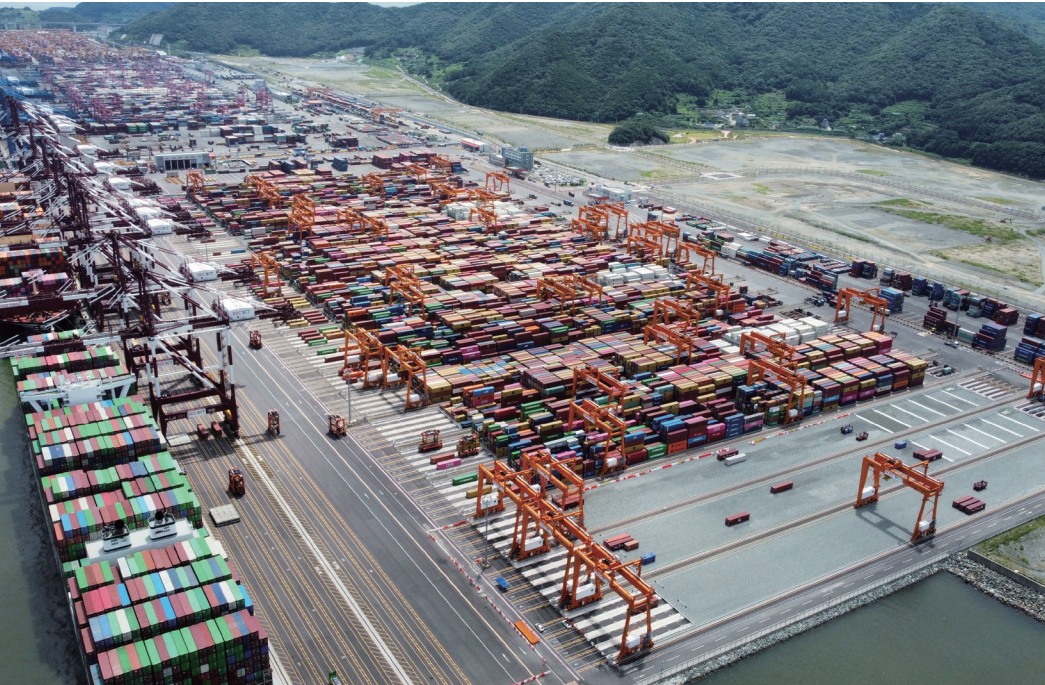
주요 실적

SOC

- 지개남산 고속화도로 지능형 교통관리시스템(ITS) 구축
- 신안산선 복선전철 7공구 승강장 안전문설치(PSD)
- 부산컨테이너터미널 정보시스템 유지관리
- 통합정보시스템 및 AFC 운영관리
- 2호선 ATS설비 개량 관련 설치 및 철거공사(당산~신림)
- 인천도시철도1호선 검단연장선 1공구 신호설비공사
- 서울출천 갓길가변차로 LCS 유지관리
- 평택~부여(서부내륙) 고속도로 봉수산터널 기계설비
- 삼성-동탄 광역급행철도 스크린도어(PSD)

에너지

- 조성수상태양광발전소 2.71MW급
- 개천수상태양광발전소 2.05MW급
- 상명 태양광 발전소 1MW급



부산컨테이너터미널 정보시스템 유지관리

Affiliates

혼자보다 함께일 때, 우리는 더 강해집니다. 각자의 자리에서 전문성을 쌓아온 HDC그룹의 계열사들이 이제는 하나로 연결되어, 새로운 가능성을 향한 여정을 시작합니다. 서로의 역량이 더해질 때, 작은 성과는 큰 변화로 이어집니다. 우리는 함께, 더 큰 내일을 만듭니다.

금융 · 투자



HDC 자산운용



HDC자산운용은 2000년 아이투자신탁운용주식회사로 설립되었으며, 이후 글로벌 스탠다드에 부합하는 자산운용 체계를 구축해왔습니다. 2012년 사명을 변경한 뒤 공무원연금, 주택도시보증금 등 주요 기금과 파트너십을 맺고 상생 협력을 이어오고 있으며, 2017년에는 REITs AMC 인가를 받아 다양한 투자 형태와 사업 분야로 안정적인 수익을 추구하고 있습니다.

부동산 개발



HDC 현대산업개발



HDC현대산업개발은 1976년 설립되어 2018년 HDC와 HDC현대산업개발로 분할된 후, 종합 부동산 인프라 기업으로 성장해 왔습니다. IPARK 브랜드와 민간 주택 공급 노하우를 바탕으로 주택 시장에서 높은 경쟁력을 보유하고 있으며, 초고층 빌딩, 도로, 항만, 플랜트 등 다양한 건설 프로젝트를 수행하고 있습니다. 또한 개발형 건설과 민자 SOC 사업에도 활발히 참여하며 업계 선도 역량을 강화하고 있습니다.

HDC 아이앤콘스



HDC아이앤콘스는 2000년 설립된 전문 디벨로퍼로, 2004년 현대산업개발의 리모델링 사업부를 흡수하며 성장했습니다. 증권사와 신탁사 등과의 정보 네트워크를 기반으로 중소형 주택, 유망 상권, 주차장 부지 등 다양한 중소규모 부동산 개발에 주력하고 있으며, HDC현대산업개발과의 기술 협업을 통해 시공 및 리모델링 분야에서 안정적인 역량을 갖추고 있습니다.



HDC 아이파크몰



HDC아이파크몰은 복합 쇼핑몰과 문화 공간의 결합으로, 지역 내 랜드마크 자리매김하고 있습니다. 쇼핑과 여가, 라이프스타일 전반을 아우르는 공간으로서의 기능을 강화하고 있으며, 다양한 브랜드 유치와 콘텐츠 개발을 통해 고객 경험을 지속적으로 확장하고 있습니다.

HDC 신라면세점



HDC신라면세점은 2015년 HDC현대산업개발, HDC아이파크몰, 호텔신라의 합작으로 설립되었으며, 세계 최대 규모 도심형 면세점인 신라아이파크면세점을 운영하고 있습니다. 호텔신라의 면세 노하우와 HDC의 복합시설 개발 역량이 결합되어 관광·쇼핑 복합 콘텐츠를 제공하고 있습니다.



HDC 호텔



호텔HDC는 2005년 설립되어 세계적인 브랜드 호텔의 개발, 기획, 운영을 통해 전문 호스피탈리티 개발 운영 기업으로 성장했습니다. 파크하얏트서울, 파크하얏트부산 등의 프리미엄 호텔을 직접 운영하며, 2019년에는 안다즈 서울 강남, 2024년에는 보코 서울 명동의 위탁경영을 시작하며 사업 영역을 확대했습니다.

HDC 리조트



HDC리조트는 2019년 한솔개발로부터 오크밸리 경영권을 인수하며 출범했습니다. 국내 최초 90홀 골프 코스를 갖춘 오크밸리 개발을 비롯해, 파크로쉬 리조트앤웨일스를 통해 웰니스 리조트의 선두주자로 자리 잡았으며, 가족형 리조트인 속초 아이파크 콘도도 운영하고 있습니다.

Affiliates

기술 · 첨단소재



HDC 현대EP



HDC현대EP는 1988년 현대산업개발 유화사업부로 시작해 2000년 분사, 2006년 상장한 기능성 폴리머 전문 기업입니다. 자동차, 전자, 건설 등 다양한 산업 분야에 소재를 공급하며, 국내 자동차 복합 폴리프로필렌 시장 점유율 1위를 유지하고 있습니다. 친환경 신소재 개발을 통해 중국과 인도 등 해외 시장에도 진출하고 있습니다.

HDC 현대PCE



HDC현대PCE는 1988년 현대산업개발의 사업부로 시작해 2014년 독립한 프리캐스트 콘크리트 전문 기업입니다. 전용 공장에서 생산된 패넬을 현장에서 조립하는 방식으로 가격 경쟁력이 뛰어나며, 내진성과 방음·단열 성능이 우수해 빠르고 안전한 시공이 가능합니다. 아파트, 경기장, 물류센터 등 다양한 현장에서 쌓은 경험으로 국내 최고의 프리캐스트 콘크리트 기업으로 자리 잡고 있습니다.

문화 · 콘텐츠



HDC 영창



HDC영창은 1956년 설립된 국내 최초의 피아노 제조사로, 피아노·전자악기·관현악기·음향기기를 생산·판매하는 종합 음악 기업입니다. 1990년 전자악기 브랜드 커즈와일을 인수해 디지털 기술력을 강화했으며, 현재는 글로벌 네트워크를 바탕으로 종합 문화 기업으로 성장하고 있습니다.

HDC 스포츠



HDC스포츠는 1983년 창단된 부산아이파크 축구단을 2000년 인수하여 운영하고 있습니다. 2004년 FA컵 우승, AFC 챔피언스리그 4강 진출 등 우수한 성과를 거두었으며, 유소년 육성과 지역사회 소통을 통해 지속 가능한 스포츠 문화를 만들어가고 있습니다.

사회 간접자본



서울춘천고속도로

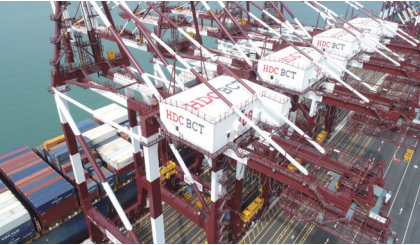
서울춘천고속도로는 서울 강동구와 강원 춘천을 잇는 총 61.4km의 민자 고속도로로, 국내 최초 민간제안사업으로 건설되었습니다. 수도권과 강원 주요 관광지, 동해안을 잇는 최단 거리 노선으로 교통 혼잡을 완화하고 국토 균형 발전에 기여하고 있습니다.

북항아이브리지

부산항대교는 부산광역시 최대 항구인 북항에 위치하는 3,715억원 규모의 사업으로, 2007년 4월 공사를 시작해 2014년 4월에 준공되었습니다. 운영기간은 2044년 8월까지로 30년입니다. 부산항대교가 개통하면서 광안대교에서 거가대교에 이르는 52km 부산 바닷길이 모두 이어졌습니다. 이로써 부산의 원도심까지 상습적인 교통체증이 해소되어 통행시간이 줄어든 것은 물론 물류비용도 줄어든게 되었습니다.

지개남산도시고속화도로

지개남산도시고속화도로는 창원 도심과 북부 신도시를 연결하는 유일한 노선으로, 2018년 착공 후 3년간 건설되어 2050년까지 30년간 운영되는 BTO 사업입니다. 내부순환망 구축과 중심축 연결을 통해 시내 교통 혼잡 완화를 기대할 수 있습니다.



부산컨테이너터미널

부산컨테이너터미널은 부산신항 북측해역 가덕도에 위치한 63만 평 규모의 터미널로, 세계 주요 항로와 연결되어 환적 물량이 증가하고 있습니다. 2012년 법인 설립, 2016년 착공, 2021년 완공 후 28년 11개월간 운영되며, 동북아 허브이자 수출입 전초기지로서의 역할이 기대됩니다.

아이파크마리나

아이파크마리나는 부산 해운대구 우동에 위치한 수영만 요트 경기장 재개발 민간투자사업입니다. 약 7만 1천 평 부지에 628척 규모의 계류시설과 숙박·상업시설 등을 조성하며, 해양레저 중심지이자 관광 명소로 재탄생시켜 지역 경제와 도시 위상 제고에 기여하고자 합니다.

통영에코파워

통영에코파워는 경남 통영시 광도면 일대에 1,012MW급 LNG 발전소와 LNG 저장탱크를 운영하는 민자발전사업입니다. 2024년 10월 상업운전을 시작하였으며, 연료 해외직도입과 설비 연계를 통해 경제적 전력 생산과 전력 산업 경쟁력 강화에 기여하고 있습니다.

